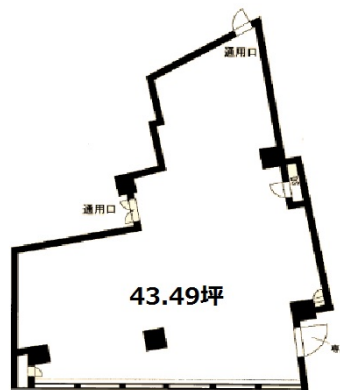


# 初台共同ビル 1階43.49坪

東京都渋谷区本町1-13-3



## 物件MAP



賃貸条件	
月額賃料	510,000円 (税別)
坪数	43.49坪
坪単価	11,727円 (税別)
共益費	150,500円
礼金	1ヶ月
敷金 (保証金)	6ヶ月
階数	1階 (2)
入居可能日	2024年5月

ビル情報	
所在地	東京都渋谷区本町1-13-3
最寄り駅	京王京王線 初台駅 徒歩5分 京王京王線 幡ヶ谷駅 徒歩7分
エリア	原宿・代々木・初台エリア
竣工	1994年3月
耐震	新耐震基準
階数	地上10階 地下2階
用途	事務所/店舗
構造	SRC造

設備情報	
エレベーター	2基
空調	個別空調
OAフロア	OAフロア
基準階天井高	
光ファイバー	有り
トイレ	男女別・室外
セキュリティ	有り
駐車場	有り



事務所移転の簡単検索サイト

Quick Service

クイックサービス

初台共同ビル 1階43.49坪 東京都渋谷区本町1-13-3

原宿・代々木・初台エリア (ビルID: 0010844) の賃貸オフィス

貸事務所・レンタルオフィス・オフィス移転ならQuickService

物件詳細はこちらから



0120-55-2620

【受付時間】平日9:30~18:30

