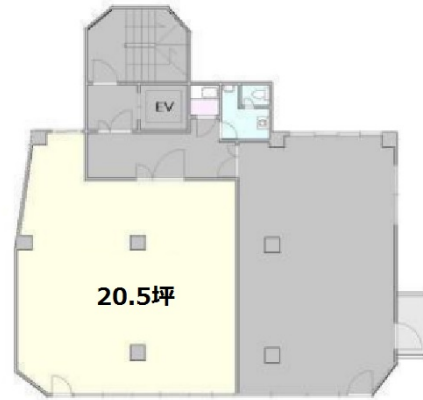


# 第22SYビル 5階44.9坪

東京都渋谷区富ヶ谷1-3-8



## 物件MAP



賃貸条件	
月額賃料	538,800円 (税別)
坪数	44.9坪
坪単価	12,000円 (税別)
共益費	賃料に含む
礼金	無し
敷金 (保証金)	6ヶ月
階数	5階 (501)
入居可能日	2024年7月

ビル情報	
所在地	東京都渋谷区富ヶ谷1-3-8
最寄り駅	東京メトロ千代田線 代々木公園駅 徒歩5分 東京メトロ千代田線 代々木上原駅 徒歩5分 小田急小田原線 参宮橋駅 徒歩5分
エリア	原宿・代々木・初台エリア
竣工	1972年1月
耐震	旧耐震基準
階数	地上6階 地上1階
用途	事務所
構造	SRC造

設備情報	
エレベーター	2基
空調	個別空調
OAフロア	その他
基準階天井高	
光ファイバー	有り
トイレ	調査中
セキュリティ	無し
駐車場	無し



事務所移転の簡単検索サイト 第22SYビル 5階44.9坪 東京都渋谷区富ヶ谷1-3-8

原宿・代々木・初台エリア (ビルID: 0010820) の賃貸オフィス

貸事務所・レンタルオフィス・オフィス移転ならQuickService

物件詳細はこちらから

0120-55-2620

【受付時間】平日9:30~18:30

