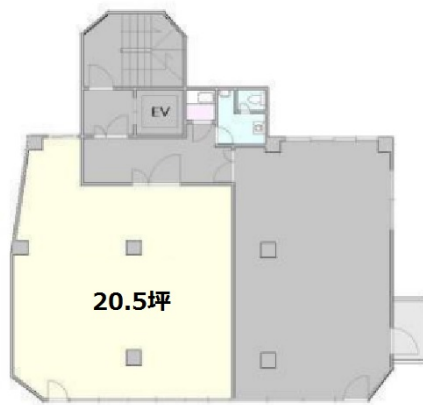


第22SYビル 4階20坪

東京都渋谷区富ヶ谷1-3-8



物件MAP



| 賃貸条件 | |
|---------|--------------|
| 月額賃料 | 240,000円（税別） |
| 坪数 | 20坪 |
| 坪単価 | 12,000円（税別） |
| 共益費 | 賃料に含む |
| 礼金 | 無し |
| 敷金（保証金） | 6ヶ月 |
| 階数 | 4階（402） |
| 入居可能日 | 2024年7月 |

| ビル情報 | |
|------|---|
| 所在地 | 東京都渋谷区富ヶ谷1-3-8 |
| 最寄り駅 | 東京メトロ千代田線 代々木公園駅 徒歩5分 東京メトロ千代田線 代々木上原駅 徒歩5分 小田急小田原線 参宮橋駅 徒歩5分 |
| エリア | 原宿・代々木・初台エリア |
| 竣工 | 1972年1月 |
| 耐震 | 旧耐震基準 |
| 階数 | 地上6階 地上1階 |
| 用途 | 事務所 |
| 構造 | SRC造 |

| 設備情報 | |
|--------|------|
| エレベーター | 2基 |
| 空調 | 個別空調 |
| OAフロア | その他 |
| 基準階天井高 | |
| 光ファイバー | 有り |
| トイレ | 調査中 |
| セキュリティ | 無し |
| 駐車場 | 無し |



事務所移転の簡単検索サイト 第22SYビル 4階20坪 東京都渋谷区富ヶ谷1-3-8

原宿・代々木・初台エリア（ビルID：0010820）の賃貸オフィス

貸事務所・レンタルオフィス・オフィス移転ならQuickService

物件詳細はこちらから

0120-55-2620

【受付時間】平日9:30~18:30

