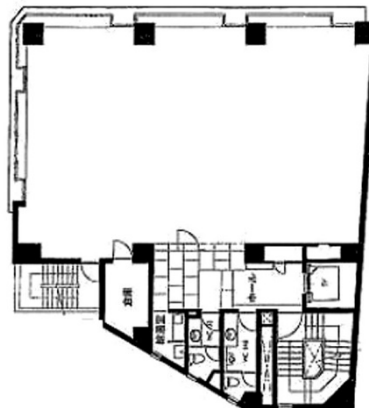


幡ヶ谷プラザビル 8階26.63坪

東京都渋谷区幡ヶ谷1-1-1



物件MAP



賃貸条件	
月額賃料	相談
坪数	26.63坪
坪単価	相談
共益費	79,890円
礼金	無し
敷金（保証金）	10ヶ月
階数	8階
入居可能日	即日

ビル情報	
所在地	東京都渋谷区幡ヶ谷1-1-1
最寄り駅	京王京王線 幡ヶ谷駅 徒歩1分
エリア	原宿・代々木・初台エリア
竣工	1979年8月
耐震	耐震補強済
階数	地上8階
用途	事務所
構造	調査中

設備情報	
エレベーター	1基
空調	個別空調
OAフロア	その他
基準階天井高	2,650mm
光ファイバー	無し
トイレ	男女別・室外
セキュリティ	無し
駐車場	無し



事務所移転の簡単検索サイト

幡ヶ谷プラザビル 8階26.63坪 東京都渋谷区幡ヶ谷1-1-1

原宿・代々木・初台エリア（ビルID：0010792）の賃貸オフィス

貸事務所・レンタルオフィス・オフィス移転ならQuickService

物件詳細はこちらから

 0120-55-2620

【受付時間】平日9:30~18:30

