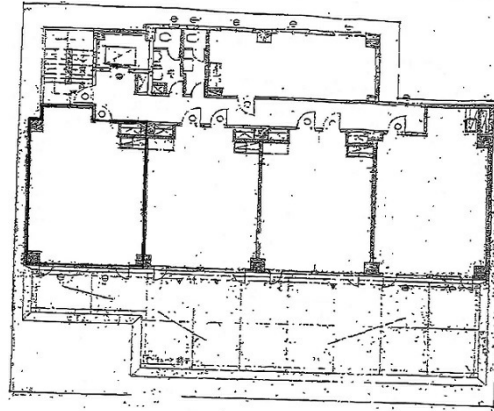


南平台ヒルス 3階12.77坪

東京都渋谷区南平台町2-6



物件MAP



賃貸条件	
月額賃料	178,000円 (税別)
坪数	12.77坪
坪単価	13,939円 (税別)
共益費	賃料に含む
礼金	1ヶ月
敷金 (保証金)	1174800円
階数	3階 (304)
入居可能日	即日

ビル情報	
所在地	東京都渋谷区南平台町2-6
最寄り駅	JR山手線 渋谷駅 徒歩8分 JR埼京線 渋谷駅 徒歩8分
エリア	渋谷エリア
竣工	1980年1月
耐震	旧耐震基準
階数	地上7階
用途	事務所
構造	RC造

設備情報	
エレベーター	1基
空調	個別空調
OAフロア	その他
基準階天井高	
光ファイバー	有り
トイレ	男女共用・室内
セキュリティ	無し
駐車場	有り