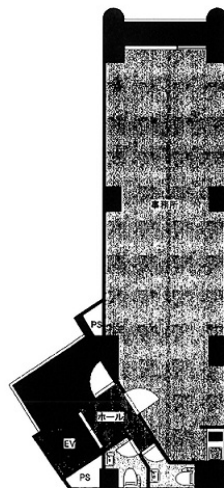


南平台アイアイビル 4階19.7坪

東京都渋谷区南平台町15-12



物件MAP



賃貸条件	
月額賃料	256,100円 (税別)
坪数	19.7坪
坪単価	13,000円 (税別)
共益費	68,950円
礼金	無し
敷金 (保証金)	6ヶ月
階数	4階
入居可能日	即日

ビル情報	
所在地	東京都渋谷区南平台町15-12
最寄り駅	京王井の頭線 神泉駅 徒歩4分 JR山手線 渋谷駅 徒歩9分 東急田園都市線 池尻大橋駅 徒歩14分 京王井の頭線 駒場東大前駅 徒歩14分
エリア	渋谷エリア
竣工	1988年2月
耐震	新耐震基準
階数	地上8階
用途	事務所
構造	S造

設備情報	
エレベーター	1基
空調	個別空調
OAフロア	その他
基準階天井高	
光ファイバー	有り
トイレ	男女別・室外
セキュリティ	有り
駐車場	無し



事務所移転の簡単検索サイト

Quick Service

クイックサービス

南平台アイアイビル 4階19.7坪 東京都渋谷区南平台町15-12

渋谷エリア (ビルID: 0010767) の賃貸オフィス

貸事務所・レンタルオフィス・オフィス移転なら**QuickService**

物件詳細はこちらから



0120-55-2620

【受付時間】平日9:30~18:30

