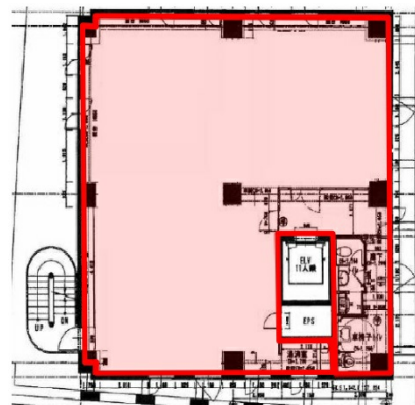


Arromic Bldg. (旧 : BXIビル) 4階50.22坪

東京都渋谷区南平台町13-10



物件MAP



賃貸条件	
坪数	50.22坪
階数	4階
入居可能日	

ビル情報	
所在地	東京都渋谷区南平台町13-10
最寄り駅	京王井の頭線 神泉駅 徒歩6分 京王井の頭線 渋谷駅 徒歩8分 JR山手線 渋谷駅 徒歩9分 JR埼京線 渋谷駅 徒歩9分 東京メトロ半蔵門線 渋谷駅 徒歩11分
エリア	渋谷エリア
竣工	1991年11月
耐震	新耐震基準
階数	地上5階 地下2階
用途	事務所
構造	RC造

設備情報	
エレベーター	1基
空調	個別空調
OAフロア	その他
基準階天井高	
光ファイバー	有り
トイレ	男女共用・室内
セキュリティ	有り
駐車場	有り

