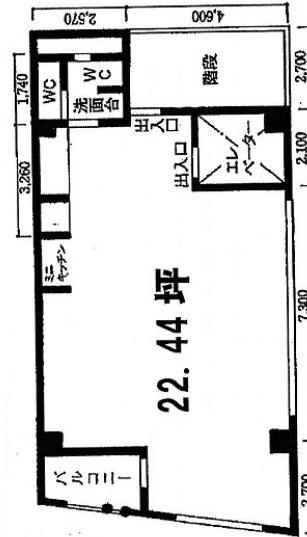


ホマレヤビル 6階22.44坪

東京都渋谷区道玄坂2-6-14



物件MAP



賃貸条件	
月額賃料	相談
坪数	22.44坪
坪単価	相談
共益費	80,784円
礼金	無し
敷金（保証金）	12ヶ月
階数	6階
入居可能日	即日

ビル情報	
所在地	東京都渋谷区道玄坂2-6-14
最寄り駅	JR山手線 渋谷駅 徒歩4分 京王井の頭線 神泉駅 徒歩6分
エリア	渋谷エリア
竣工	1995年3月
耐震	新耐震基準
階数	地上9階 地下1階
用途	事務所
構造	S造

設備情報	
エレベーター	1基
空調	個別空調
OAフロア	その他
基準階天井高	
光ファイバー	無し
トイレ	男女共用・室内
セキュリティ	有り
駐車場	無し



事務所移転の簡単検索サイト

Quick Service

クイックサービス

ホマレヤビル 6階22.44坪 東京都渋谷区道玄坂2-6-14

渋谷エリア（ビルID：0010749）の賃貸オフィス

貸事務所・レンタルオフィス・オフィス移転なら**QuickService**

物件詳細はこちらから

 **0120-55-2620**

【受付時間】平日9:30~18:30

