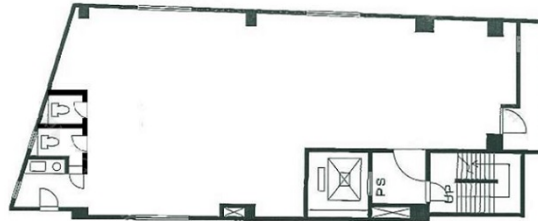


セントラル共立ビル 8階33.19坪

東京都渋谷区道玄坂2-16-5



物件MAP



賃貸条件	
月額賃料	850,000円 (税別)
坪数	33.19坪
坪単価	25,610円 (税別)
共益費	賃料に含む
礼金	無し
敷金 (保証金)	4ヶ月
階数	8階
入居可能日	即日

ビル情報	
所在地	東京都渋谷区道玄坂2-16-5
最寄り駅	東京メトロ半蔵門線 渋谷駅 徒歩2分 京王井の頭線 渋谷駅 徒歩2分 東京メトロ副都心線 渋谷駅 徒歩3分 JR山手線 渋谷駅 徒歩6分 東京メトロ銀座線 渋谷駅 徒歩6分
エリア	渋谷エリア
竣工	1986年5月
耐震	新耐震基準
階数	地上10階 地下1階
用途	事務所
構造	SRC造

設備情報	
エレベーター	1基
空調	個別空調
OAフロア	OAフロア
基準階天井高	
光ファイバー	有り
トイレ	男女別・室内
セキュリティ	有り
駐車場	無し



事務所移転の簡単検索サイト

Quick Service

クイックサービス

セントラル共立ビル 8階33.19坪 東京都渋谷区道玄坂2-16-5

渋谷エリア (ビルID: 0010725) の賃貸オフィス

貸事務所・レンタルオフィス・オフィス移転なら**QuickService**

物件詳細はこちらから

 **0120-55-2620**

【受付時間】平日9:30~18:30

