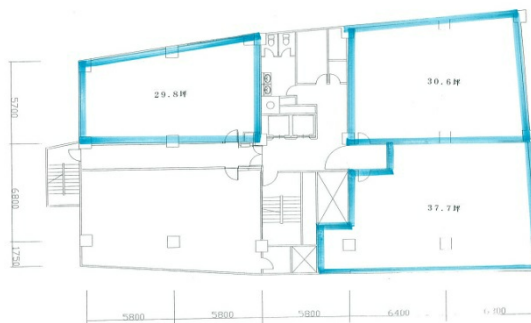


新大宗ビル3号館 6階29.8坪

東京都渋谷区道玄坂2-10-12



物件MAP



賃貸条件	
坪数	29.8坪
階数	6階 (632)
入居可能日	

ビル情報	
所在地	東京都渋谷区道玄坂2-10-12
最寄り駅	JR山手線 渋谷駅 徒歩4分 京王井の頭線 神泉駅 徒歩6分
エリア	渋谷エリア
竣工	1975年3月
耐震	旧耐震基準
階数	地上12階
用途	事務所
構造	S造

設備情報	
エレベーター	2基
空調	セントラル空調
OAフロア	その他
基準階天井高	
光ファイバー	無し
トイレ	男女別・室外
セキュリティ	無し
駐車場	有り



事務所移転の簡単検索サイト

Quick Service

クイックサービス

新大宗ビル3号館 6階29.8坪 東京都渋谷区道玄坂2-10-12

渋谷エリア (ビルID: 0010678) の賃貸オフィス

貸事務所・レンタルオフィス・オフィス移転なら**QuickService**

物件詳細はこちらから

 **0120-55-2620**

【受付時間】平日9:30~18:30

