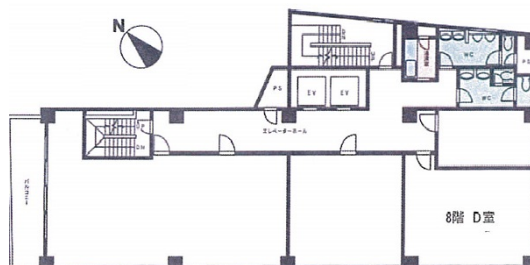


世界堂ビル 8階12.17坪

東京都渋谷区道玄坂2-10-10



物件MAP



賃貸条件	
坪数	12.17坪
階数	8階 (D)
入居可能日	
ビル情報	
所在地	東京都渋谷区道玄坂2-10-10
最寄り駅	JR山手線 渋谷駅 徒歩5分 京王井の頭線 神泉駅 徒歩5分 京王井の頭線 駒場東大前駅 徒歩15分
エリア	渋谷エリア
竣工	1980年7月
耐震	旧耐震基準
階数	地上8階 地下1階
用途	事務所
構造	SRC造
設備情報	
エレベーター	2基
空調	個別空調
OAフロア	その他
基準階天井高	
光ファイバー	無し
トイレ	男女別・室外
セキュリティ	無し
駐車場	無し