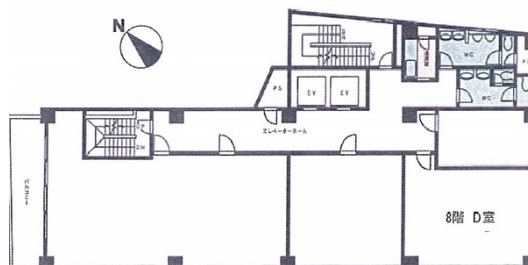


# 世界堂ビル 8階12.17坪

東京都渋谷区道玄坂2-10-10



## 物件MAP



賃貸条件	
坪数	12.17坪
階数	8階 (D)
入居可能日	
ビル情報	
所在地	東京都渋谷区道玄坂2-10-10
最寄り駅	JR山手線 渋谷駅 徒歩5分 京王井の頭線 神泉駅 徒歩5分 京王井の頭線 駒場東大前駅 徒歩15分
エリア	渋谷エリア
竣工	1980年7月
耐震	旧耐震基準
階数	地上8階 地下1階
用途	事務所
構造	SRC造
設備情報	
エレベーター	2 基
空調	個別空調
OAフロア	その他
基準階天井高	
光ファイバー	無し
トイレ	男女別・室外
セキュリティ	無し
駐車場	無し



世界堂ビル 8階12.17坪 東京都渋谷区道玄坂2-10-10

渋谷エリア (ビルID: 0010677) の賃貸オフィス

貸事務所・レンタルオフィス・オフィス移転ならQuickService

物件詳細はこちらから



0120-55-2620

【受付時間】平日9:30~18:30

