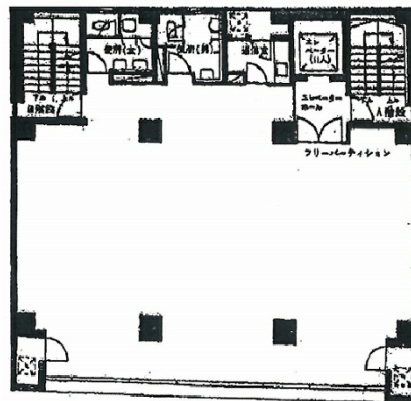


ODAビルディング 4階52.8坪

東京都渋谷区道玄坂1-9-4



物件MAP



| 賃貸条件 | |
|---------|----------------|
| 月額賃料 | 1,320,000円（税別） |
| 坪数 | 52.8坪 |
| 坪単価 | 25,000円（税別） |
| 共益費 | 211,200円 |
| 礼金 | 無し |
| 敷金（保証金） | 12ヶ月 |
| 階数 | 4階 |
| 入居可能日 | 2024年5月 |

| ビル情報 | |
|------|-------------------------------------|
| 所在地 | 東京都渋谷区道玄坂1-9-4 |
| 最寄り駅 | JR山手線 渋谷駅 徒歩2分 東京メトロ銀座線 渋谷駅 徒歩2分 |
| エリア | 渋谷エリア |
| 竣工 | 1983年8月 |
| 耐震 | 新耐震基準 |
| 階数 | 地上8階 地下1階 |
| 用途 | 事務所 |
| 構造 | SRC造 |

| 設備情報 | |
|--------|--------|
| エレベーター | 1基 |
| 空調 | 個別空調 |
| OAフロア | その他 |
| 基準階天井高 | |
| 光ファイバー | 有り |
| トイレ | 男女別・室内 |
| セキュリティ | 有り |
| 駐車場 | 無し |