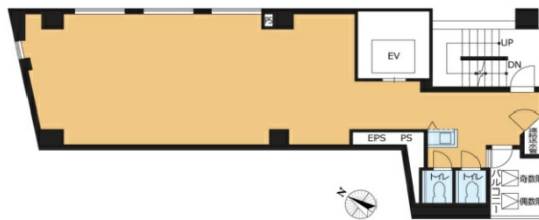


VORT渋谷道玄坂 7階21.89坪

東京都渋谷区道玄坂1-18-5



物件MAP



賃貸条件	
月額賃料	相談
坪数	21.89坪
坪単価	相談
共益費	相談
礼金	1ヶ月
敷金（保証金）	10ヶ月
階数	7階
入居可能日	2024年8月

ビル情報	
所在地	東京都渋谷区道玄坂1-18-5
最寄り駅	京王井の頭線 渋谷駅 徒歩3分 東京メトロ銀座線 渋谷駅 徒歩5分 東急田園都市線 渋谷駅 徒歩5分
エリア	渋谷エリア
竣工	2006年3月
耐震	新耐震基準
階数	地上10階 地下1階
用途	事務所
構造	SRC造

設備情報	
エレベーター	1基
空調	個別空調
OAフロア	OAフロア
基準階天井高	2,440mm
光ファイバー	有り
トイレ	男女別・室内
セキュリティ	有り
駐車場	無し



事務所移転の簡単検索サイト

VORT渋谷道玄坂 7階21.89坪 東京都渋谷区道玄坂1-18-5

渋谷エリア（ビルID：0010633）の賃貸オフィス

貸事務所・レンタルオフィス・オフィス移転なら**QuickService**

物件詳細はこちらから



0120-55-2620

【受付時間】平日9:30~18:30

