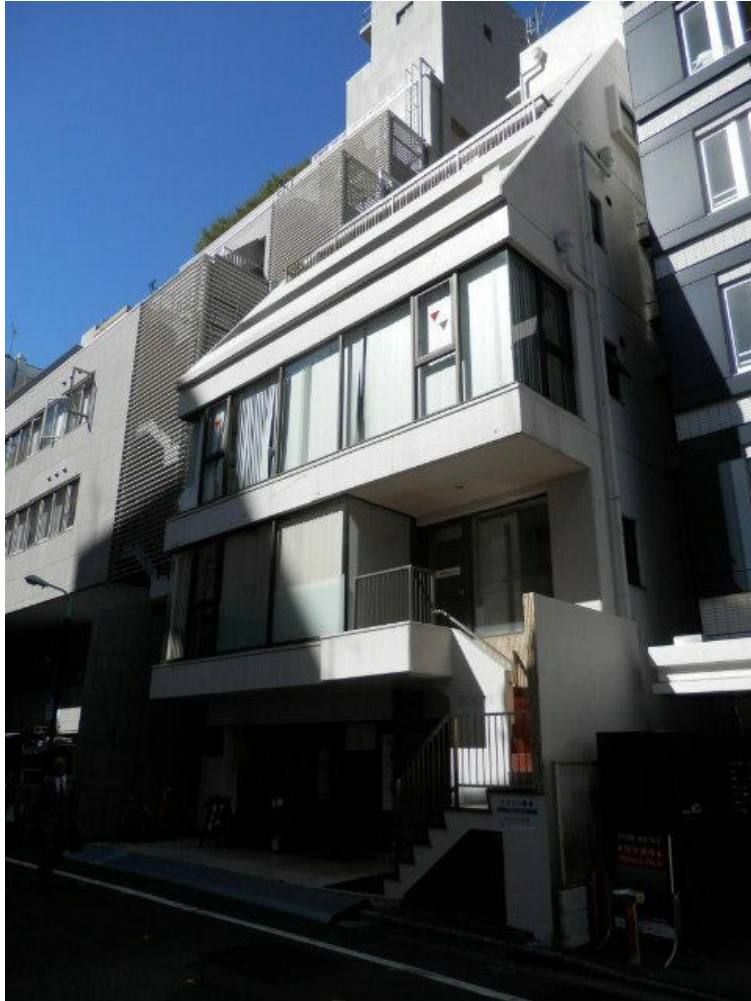


# ノナカビル 3階21.75坪

東京都渋谷区道玄坂1-18-2



## 物件MAP



賃貸条件	
坪数	21.75坪
階数	3階 (301)
入居可能日	
ビル情報	
所在地	東京都渋谷区道玄坂1-18-2
最寄り駅	京王井の頭線 渋谷駅 徒歩3分 JR山手線 渋谷駅 徒歩3分 東京メトロ銀座線 渋谷駅 徒歩3分
エリア	渋谷エリア
竣工	1981年4月
耐震	旧耐震基準
階数	地上5階
用途	事務所
構造	RC造
設備情報	
エレベーター	1基
空調	個別空調
OAフロア	その他
基準階天井高	
光ファイバー	有り
トイレ	男女共用・室外
セキュリティ	無し
駐車場	無し



事務所移転の簡単検索サイト

ノナカビル 3階21.75坪 東京都渋谷区道玄坂1-18-2

渋谷エリア (ビルID: 0010629) の賃貸オフィス

クイックサービス

貸事務所・レンタルオフィス・オフィス移転ならQuickService

物件詳細はこちらから

 0120-55-2620

【受付時間】平日9:30~18:30

