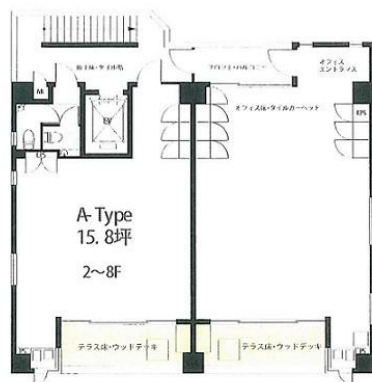


道玄坂TRビル 8階15.8坪

東京都渋谷区道玄坂1-18-1



物件MAP



賃貸条件	
月額賃料	426,600円（税別）
坪数	15.8坪
坪単価	27,000円（税別）
共益費	47,400円
礼金	1ヶ月
敷金（保証金）	6ヶ月
階数	8階（A）
入居可能日	即日

ビル情報	
所在地	東京都渋谷区道玄坂1-18-1
最寄り駅	京王井の頭線 渋谷駅 徒歩1分 JR山手線 渋谷駅 徒歩5分 JR埼京線 渋谷駅 徒歩5分 東京メトロ銀座線 表参道駅 徒歩5分
エリア	渋谷エリア
竣工	2006年3月
耐震	新耐震基準
階数	地上8階
用途	事務所
構造	S造

設備情報	
エレベーター	1基
空調	個別空調
OAフロア	その他
基準階天井高	2,535mm
光ファイバー	有り
トイレ	男女別・室外
セキュリティ	有り
駐車場	無し



事務所移転の簡単検索サイト

道玄坂TRビル 8階15.8坪 東京都渋谷区道玄坂1-18-1

渋谷エリア（ビルID：0010628）の賃貸オフィス

クイックサービス

貸事務所・レンタルオフィス・オフィス移転ならQuickService

物件詳細はこちらから



0120-55-2620

【受付時間】平日9:30~18:30

