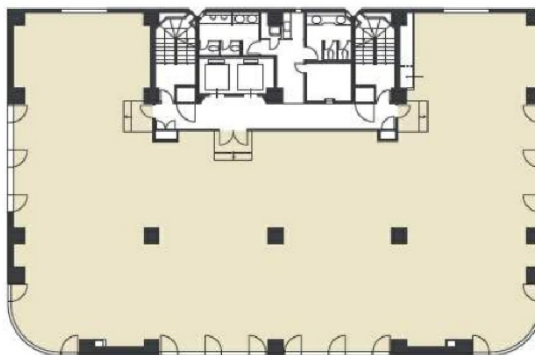


# 渋谷センタープレイス 2階187.3坪

東京都渋谷区道玄坂1-16-3



## 物件MAP



賃貸条件	
月額賃料	相談
坪数	187.3坪
坪単価	相談
共益費	賃料に含む
礼金	無し
敷金（保証金）	12ヶ月
階数	2階（申（居抜相談））
入居可能日	2024年11月

ビル情報	
所在地	東京都渋谷区道玄坂1-16-3
最寄り駅	JR山手線 渋谷駅 徒歩3分 東京メトロ銀座線 渋谷駅 徒歩3分 東急東横線 渋谷駅 徒歩3分 京王井の頭線 渋谷駅 徒歩3分
エリア	渋谷エリア
竣工	1983年1月
耐震	新耐震基準
階数	地上9階 地下1階
用途	事務所
構造	S造

設備情報	
エレベーター	2基
空調	個別空調
OAフロア	OAフロア
基準階天井高	2,420mm
光ファイバー	有り
トイレ	男女別・室外
セキュリティ	有り
駐車場	有り



事務所移転の簡単検索サイト

Quick Service

クイックサービス

渋谷センタープレイス 2階187.3坪 東京都渋谷区道玄坂1-16-3

渋谷エリア（ビルID：0010620）の賃貸オフィス

貸事務所・レンタルオフィス・オフィス移転ならQuickService

物件詳細はこちらから

0120-55-2620

【受付時間】平日9:30~18:30

