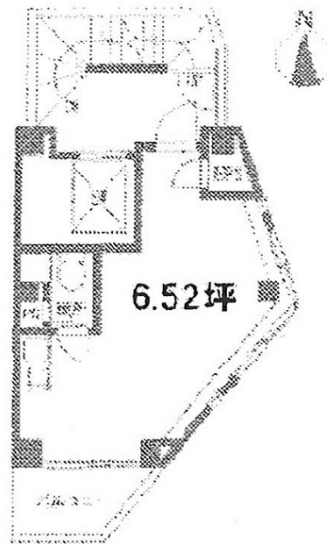


タチムラビル 6階6.52坪

東京都渋谷区東3-26-4



物件MAP



賃貸条件	
月額賃料	219,998円（税別）
坪数	6.52坪
坪単価	33,742円（税別）
共益費	無し
礼金	無し
敷金（保証金）	12ヶ月
階数	6階
入居可能日	即日

ビル情報	
所在地	東京都渋谷区東3-26-4
最寄り駅	JR山手線 恵比寿駅 徒歩1分 JR埼京線 恵比寿駅 徒歩1分 東京メトロ日比谷線 恵比寿駅 徒歩1分
エリア	渋谷エリア
竣工	2002年9月
耐震	新耐震基準
階数	地上8階
用途	事務所
構造	S造

設備情報	
エレベーター	1基
空調	個別空調
OAフロア	タイルカーペット
基準階天井高	
光ファイバー	有り
トイレ	男女共用・室内
セキュリティ	無し
駐車場	無し



事務所移転の簡単検索サイト

Quick Service

クイックサービス

タチムラビル 6階6.52坪 東京都渋谷区東3-26-4

渋谷エリア（ビルID：0010599）の賃貸オフィス

貸事務所・レンタルオフィス・オフィス移転ならQuickService

物件詳細はこちらから

0120-55-2620

【受付時間】平日9:30~18:30

