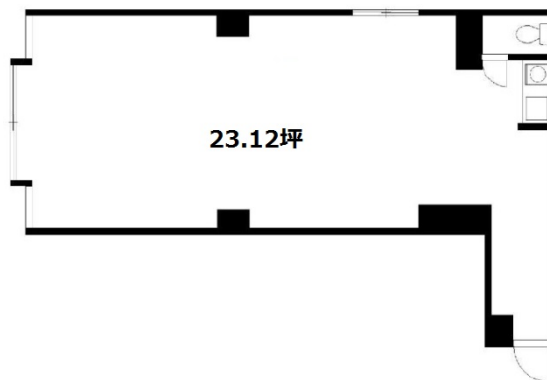


グランドメゾン恵比寿東 2階23.12坪

東京都渋谷区東3-25-4



物件MAP



賃貸条件	
坪数	23.12坪
階数	2階 (201)
入居可能日	
ビル情報	
所在地	東京都渋谷区東3-25-4
最寄り駅	JR山手線 恵比寿駅 徒歩3分 東京メトロ日比谷線 恵比寿駅 徒歩3分 東急東横線 代官山駅 徒歩8分 東京メトロ日比谷線 中目黒駅 徒歩15分
エリア	渋谷エリア
竣工	1981年10月
耐震	新耐震基準
階数	地上11階 地下1階
用途	事務所
構造	SRC造
設備情報	
エレベーター	1基
空調	個別空調
OAフロア	2WAY
基準階天井高	2,600mm
光ファイバー	有り
トイレ	男女共用・室内
セキュリティ	無し
駐車場	無し



事務所移転の簡単検索サイト

Quick Service

クイックサービス

グランドメゾン恵比寿東 2階23.12坪 東京都渋谷区東3-25-4

渋谷エリア (ビルID: 0010595) の賃貸オフィス

貸事務所・レンタルオフィス・オフィス移転なら**QuickService**

物件詳細はこちらから



0120-55-2620

【受付時間】平日9:30~18:30

