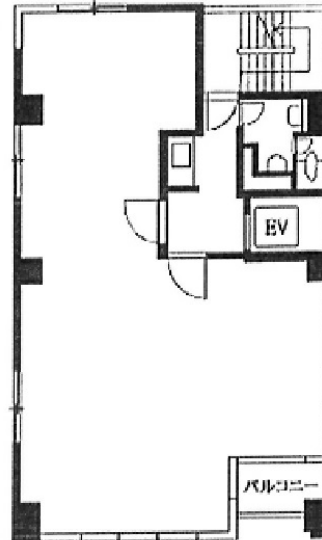


AYビル 3階29坪

東京都渋谷区東3-15-5



物件MAP



賃貸条件	
坪数	29坪
階数	3階
入居可能日	
ビル情報	
所在地	東京都渋谷区東3-15-5
最寄り駅	JR山手線 恵比寿駅 徒歩7分 東京メトロ日比谷線 恵比寿駅 徒歩7分
エリア	渋谷エリア
竣工	1980年11月
耐震	旧耐震基準
階数	地上8階
用途	事務所
構造	RC造
設備情報	
エレベーター	1基
空調	個別空調
OAフロア	タイルカーペット
基準階天井高	2,470mm
光ファイバー	有り
トイレ	男女共用・室外
セキュリティ	無し
駐車場	無し