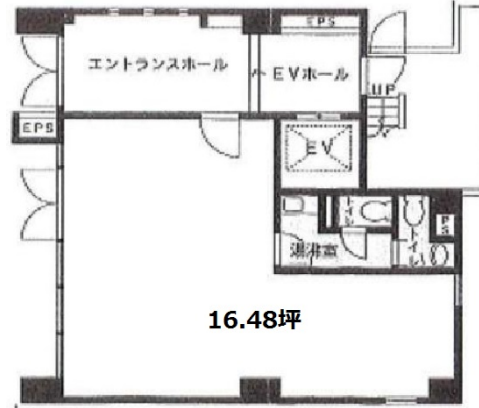


# KHOビル 1階16.48坪

東京都渋谷区東3-14-16



## 物件MAP



賃貸条件	
坪数	16.48坪
階数	1階
入居可能日	
ビル情報	
所在地	東京都渋谷区東3-14-16
最寄り駅	JR山手線 恵比寿駅 徒歩7分 JR埼京線 恵比寿駅 徒歩7分 JR山手線 渋谷駅 徒歩14分 JR埼京線 渋谷駅 徒歩14分
エリア	渋谷エリア
竣工	1992年6月
耐震	新耐震基準
階数	地上7階
用途	事務所
構造	S造
設備情報	
エレベーター	1基
空調	個別空調
OAフロア	その他
基準階天井高	2,800mm
光ファイバー	無し
トイレ	男女別・室外
セキュリティ	有り
駐車場	無し



事務所移転の簡単検索サイト

**Quick Service**


クイックサービス

**KHOビル 1階16.48坪** 東京都渋谷区東3-14-16

渋谷エリア (ビルID: 0010569) の賃貸オフィス

貸事務所・レンタルオフィス・オフィス移転なら**QuickService**

物件詳細はこちらから

 **0120-55-2620**

【受付時間】平日9:30~18:30

