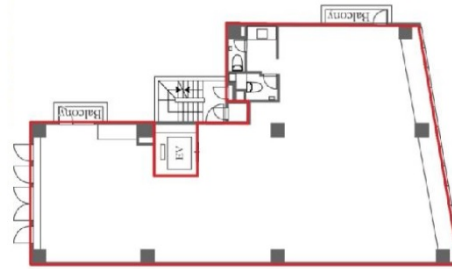


# leaf east 2階50.47坪

東京都渋谷区東2-14-13



## 物件MAP



賃貸条件	
月額賃料	1,211,280円 (税別)
坪数	50.47坪
坪単価	24,000円 (税別)
共益費	賃料に含む
礼金	無し
敷金 (保証金)	8ヶ月
階数	2階
入居可能日	即日

ビル情報	
所在地	東京都渋谷区東2-14-13
最寄り駅	JR山手線 恵比寿駅 徒歩8分 東京メトロ日比谷線 恵比寿駅 徒歩8分 JR山手線 渋谷駅 徒歩15分
エリア	渋谷エリア
竣工	2008年3月
耐震	新耐震基準
階数	地上6階 地下1階
用途	事務所
構造	RC造

設備情報	
エレベーター	1基
空調	個別空調
OAフロア	スケルトン
基準階天井高	2,400mm
光ファイバー	有り
トイレ	男女別・室内
セキュリティ	有り
駐車場	無し



事務所移転の簡単検索サイト

**Quick Service**

クイックサービス

**leaf east 2階50.47坪** 東京都渋谷区東2-14-13

渋谷エリア (ビルID: 0010526) の賃貸オフィス

貸事務所・レンタルオフィス・オフィス移転なら**QuickService**

物件詳細はこちらから



**0120-55-2620**

【受付時間】平日9:30~18:30

