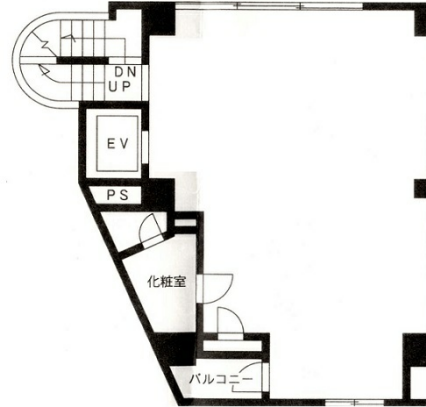


# 財日ビル 2階20.46坪

東京都渋谷区東1-27-1



## 物件MAP



賃貸条件	
月額賃料	260,000円 (税別)
坪数	20.46坪
坪単価	12,708円 (税別)
共益費	40,000円
礼金	無し
敷金 (保証金)	6ヶ月
階数	2階
入居可能日	即日

ビル情報	
所在地	東京都渋谷区東1-27-1
最寄り駅	JR山手線 渋谷駅 徒歩7分 東急東横線 渋谷駅 徒歩7分 東京メトロ半蔵門線 渋谷駅 徒歩7分
エリア	渋谷エリア
竣工	1986年3月
耐震	新耐震基準
階数	地上9階 地上1階
用途	事務所
構造	SRC造

設備情報	
エレベーター	1基
空調	個別空調
OAフロア	その他
基準階天井高	
光ファイバー	無し
トイレ	男女共用・室内
セキュリティ	有り
駐車場	無し



事務所移転の簡単検索サイト

**Quick Service**

クイックサービス

財日ビル 2階20.46坪 東京都渋谷区東1-27-1

渋谷エリア (ビルID: 0010509) の賃貸オフィス

貸事務所・レンタルオフィス・オフィス移転なら**QuickService**

物件詳細はこちらから

 **0120-55-2620**

【受付時間】平日9:30~18:30

