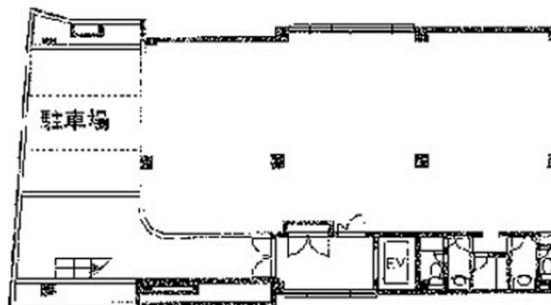


渋谷松永ビル 1階56.75坪

東京都渋谷区東1-13-14



物件MAP



賃貸条件	
月額賃料	993,125円 (税別)
坪数	56.75坪
坪単価	17,500円 (税別)
共益費	198,625円
礼金	1ヶ月
敷金 (保証金)	8ヶ月
階数	1階
入居可能日	即日

ビル情報	
所在地	東京都渋谷区東1-13-14
最寄り駅	JR山手線 渋谷駅 徒歩6分 東京メトロ銀座線 渋谷駅 徒歩7分
エリア	渋谷エリア
竣工	1991年1月
耐震	新耐震基準
階数	地上3階
用途	事務所
構造	S造

設備情報	
エレベーター	1基
空調	個別空調
OAフロア	OAフロア
基準階天井高	
光ファイバー	有り
トイレ	男女共用・室内
セキュリティ	有り
駐車場	無し