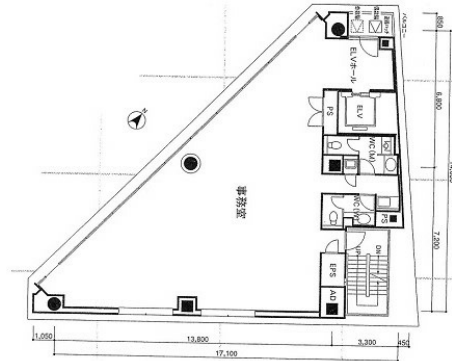


トーシンビルミレニアム 6階43.3坪

東京都渋谷区代々木4-32-1



物件MAP



賃貸条件	
月額賃料	562,900円 (税別)
坪数	43.3坪
坪単価	13,000円 (税別)
共益費	賃料に含む
礼金	無し
敷金 (保証金)	6ヶ月
階数	6階
入居可能日	即日

ビル情報	
所在地	東京都渋谷区代々木4-32-1
最寄り駅	京王京王線 初台駅 徒歩2分 小田急小田原線 参宮橋駅 徒歩8分 小田急小田原線 南新宿駅 徒歩12分 都営大江戸線 西新宿五丁目駅 徒歩12分
エリア	原宿・代々木・初台エリア
竣工	2000年12月
耐震	新耐震基準
階数	地上8階 地上1階
用途	事務所/店舗
構造	RC造

設備情報	
エレベーター	1基
空調	個別空調
OAフロア	OAフロア
基準階天井高	2,700mm
光ファイバー	有り
トイレ	男女別・室外
セキュリティ	有り
駐車場	無し