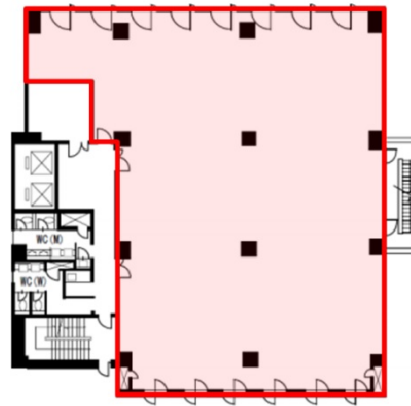


西新宿松屋ビル 7階61.09坪

東京都渋谷区代々木4-31-6



物件MAP



賃貸条件	
月額賃料	相談
坪数	61.09坪
坪単価	相談
共益費	264,520円
礼金	無し
敷金（保証金）	12ヶ月
階数	7階（A）
入居可能日	2024年8月

ビル情報	
所在地	東京都渋谷区代々木4-31-6
最寄り駅	京王京王線 初台駅 徒歩4分 小田急小田原線 参宮橋駅 徒歩8分 都営大江戸線 西新宿五丁目駅 徒歩12分
エリア	原宿・代々木・初台エリア
竣工	1987年3月
耐震	新耐震基準
階数	地上9階 地下1階
用途	事務所
構造	SRC造

設備情報	
エレベーター	2基
空調	セントラル空調
OAフロア	OAフロア
基準階天井高	2,450mm
光ファイバー	有り
トイレ	男女別・室外
セキュリティ	有り
駐車場	有り