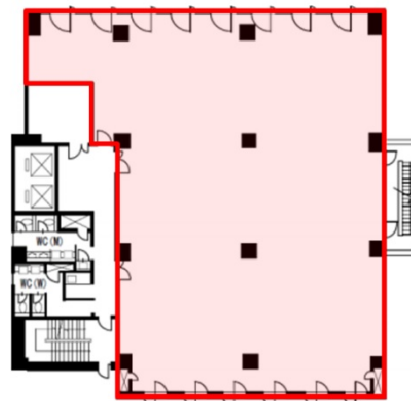


西新宿松屋ビル 7階61.09坪

東京都渋谷区代々木4-31-6



物件MAP



| 賃貸条件 | |
|---------|----------|
| 月額賃料 | 相談 |
| 坪数 | 61.09坪 |
| 坪単価 | 相談 |
| 共益費 | 264,520円 |
| 礼金 | 無し |
| 敷金（保証金） | 12ヶ月 |
| 階数 | 7階（A） |
| 入居可能日 | 2024年8月 |

| ビル情報 | |
|------|---|
| 所在地 | 東京都渋谷区代々木4-31-6 |
| 最寄り駅 | 京王京王線 初台駅 徒歩4分 小田急小田原線 参宮橋駅 徒歩8分 都営大江戸線 西新宿五丁目駅 徒歩12分 |
| エリア | 原宿・代々木・初台エリア |
| 竣工 | 1987年3月 |
| 耐震 | 新耐震基準 |
| 階数 | 地上9階 地下1階 |
| 用途 | 事務所 |
| 構造 | SRC造 |

| 設備情報 | |
|--------|---------|
| エレベーター | 2基 |
| 空調 | セントラル空調 |
| OAフロア | OAフロア |
| 基準階天井高 | 2,450mm |
| 光ファイバー | 有り |
| トイレ | 男女別・室外 |
| セキュリティ | 有り |
| 駐車場 | 有り |



事務所移転の簡単検索サイト **西新宿松屋ビル 7階61.09坪** 東京都渋谷区代々木4-31-6

原宿・代々木・初台エリア（ビルID：0010475）の賃貸オフィス

貸事務所・レンタルオフィス・オフィス移転なら**QuickService**

物件詳細はこちらから

 **0120-55-2620**

【受付時間】平日9:30~18:30

