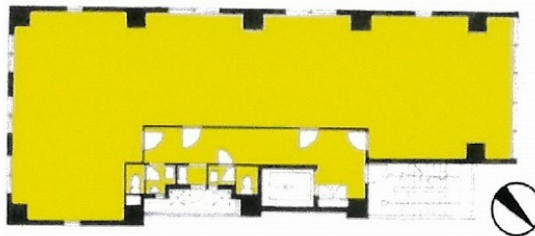


新宿カメヤビル 2階21.53坪

東京都渋谷区代々木3-26-2



物件MAP



賃貸条件	
月額賃料	279,890円 (税別)
坪数	21.53坪
坪単価	13,000円 (税別)
共益費	64,590円
礼金	無し
敷金 (保証金)	6ヶ月
階数	2階 (201)
入居可能日	即日

ビル情報	
所在地	東京都渋谷区代々木3-26-2
最寄り駅	京王京王線 初台駅 徒歩7分 都営大江戸線 都庁前駅 徒歩10分 JR山手線 新宿駅 徒歩11分 JR埼京線 新宿駅 徒歩11分 小田急小田原線 南新宿駅 徒歩12分
エリア	原宿・代々木・初台エリア
竣工	1984年10月
耐震	新耐震基準
階数	地上10階
用途	事務所
構造	SRC造

設備情報	
エレベーター	1基
空調	個別空調
OAフロア	タイルカーペット
基準階天井高	2,350mm
光ファイバー	有り
トイレ	男女別・室外
セキュリティ	無し
駐車場	無し



事務所移転の簡単検索サイト

Quick Service


クイックサービス

新宿カメヤビル 2階21.53坪 東京都渋谷区代々木3-26-2

原宿・代々木・初台エリア (ビルID: 0010461) の賃貸オフィス

貸事務所・レンタルオフィス・オフィス移転なら**QuickService**

物件詳細はこちらから

 **0120-55-2620**

【受付時間】平日9:30~18:30

