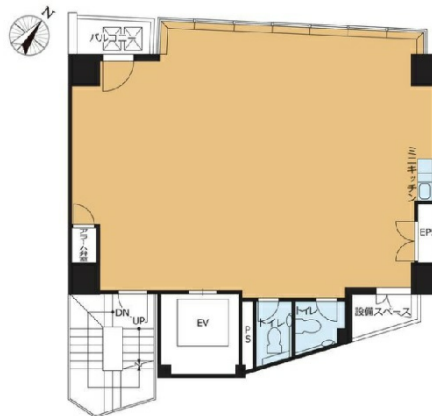


VORT西新宿II 5階25.76坪

東京都渋谷区代々木3-23-4



物件MAP



賃貸条件	
月額賃料	相談
坪数	25.76坪
坪単価	相談
共益費	相談
礼金	1ヶ月
敷金（保証金）	4ヶ月
階数	5階
入居可能日	2024年5月

ビル情報	
所在地	東京都渋谷区代々木3-23-4
最寄り駅	JR山手線 新宿駅 徒歩8分 都営大江戸線 新宿駅 徒歩8分 東京メトロ丸ノ内線 新宿駅 徒歩8分
エリア	原宿・代々木・初台エリア
竣工	2007年11月
耐震	新耐震基準
階数	地上11階
用途	事務所
構造	S造

設備情報	
エレベーター	1基
空調	個別空調
OAフロア	OAフロア
基準階天井高	2,500mm
光ファイバー	有り
トイレ	男女別・室内
セキュリティ	有り
駐車場	無し