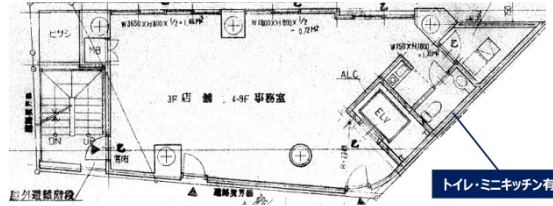


FPG links SHINJUKU Terrace 9階20.05坪

東京都渋谷区代々木2-9-5



物件MAP



賃貸条件	
月額賃料	701,750円(税別)
坪数	20.05坪
坪単価	35,000円(税別)
共益費	賃料に含む
礼金	1ヶ月
敷金(保証金)	10ヶ月
階数	9階
入居可能日	即日

ビル情報	
所在地	東京都渋谷区代々木2-9-5
最寄り駅	JR山手線 新宿駅 徒歩2分 小田急小田原線 南新宿駅 徒歩7分 都営大江戸線 新宿西口駅 徒歩7分 都営大江戸線 都庁前駅 徒歩8分
エリア	原宿・代々木・初台エリア
竣工	2000年2月
耐震	新耐震基準
階数	地上10階 地下1階
用途	事務所/店舗
構造	S造

設備情報	
エレベーター	1基
空調	個別空調
OAフロア	その他
基準階天井高	
光ファイバー	有り
トイレ	男女共用・室内
セキュリティ	有り
駐車場	無し




事務所移転の簡単検索サイト **FPG links SHINJUKU Terrace 9階20.05坪** 東京都渋谷区代々木2-9-5

原宿・代々木・初台エリア(ビルID: 0010443)の賃貸オフィス

貸事務所・レンタルオフィス・オフィス移転なら**QuickService**

物件詳細はこちらから

 **0120-55-2620**

【受付時間】平日9:30~18:30

