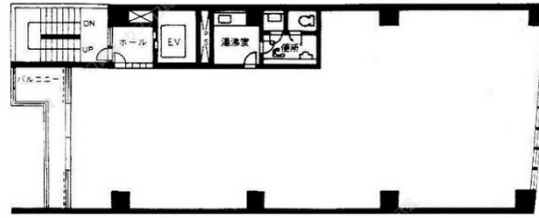


exside南新宿bldg. 3階33.59坪

東京都渋谷区代々木2-7-5



物件MAP



賃貸条件	
坪数	33.59坪
階数	3階
入居可能日	
ビル情報	
所在地	東京都渋谷区代々木2-7-5
最寄り駅	都営新宿線 新宿駅 徒歩1分 都営大江戸線 新宿駅 徒歩1分 JR山手線 新宿駅 徒歩3分 JR中央・総武線 新宿駅 徒歩3分
エリア	原宿・代々木・初台エリア
竣工	1987年7月
耐震	新耐震基準
階数	地上9階
用途	事務所
構造	SRC造
設備情報	
エレベーター	1基
空調	個別空調
OAフロア	その他
基準階天井高	2,400mm
光ファイバー	有り
トイレ	男女共用・室内
セキュリティ	有り
駐車場	無し