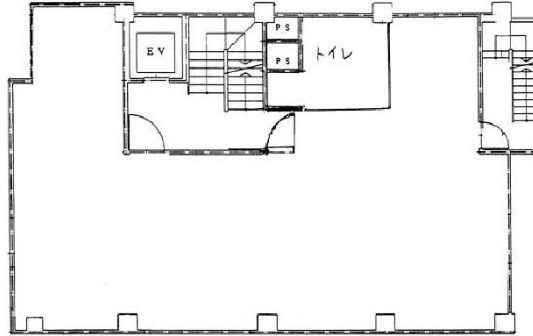


昇立ビル 1階30.04坪

東京都渋谷区代々木2-7-1



物件MAP



賃貸条件	
坪数	30.04坪
階数	1階
入居可能日	
ビル情報	
所在地	東京都渋谷区代々木2-7-1
最寄り駅	都営大江戸線 新宿駅 徒歩1分 都営新宿線 新宿駅 徒歩2分
エリア	原宿・代々木・初台エリア
竣工	1978年8月
耐震	新耐震基準
階数	地上7階 地下1階
用途	事務所/店舗
構造	調査中
設備情報	
エレベーター	1基
空調	個別空調
OAフロア	OAフロア
基準階天井高	2,500mm
光ファイバー	無し
トイレ	男女別・室外
セキュリティ	有り
駐車場	無し