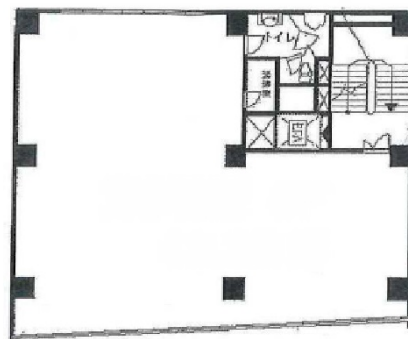


# 中島第1ビル 8階42.38坪

東京都渋谷区代々木2-6-8



## 物件MAP



賃貸条件	
月額賃料	932,360円（税別）
坪数	42.38坪
坪単価	22,000円（税別）
共益費	84,760円
礼金	無し
敷金（保証金）	6000000円
階数	8階（検討先有）
入居可能日	2024年5月

ビル情報	
所在地	東京都渋谷区代々木2-6-8
最寄り駅	都営大江戸線 新宿駅 徒歩1分 京王京王線 新宿駅 徒歩2分 JR山手線 新宿駅 徒歩3分 JR埼京線 新宿駅 徒歩3分
エリア	原宿・代々木・初台エリア
竣工	1963年1月
耐震	旧耐震基準
階数	地上9階 地下2階
用途	事務所
構造	RC造、一部SRC造

設備情報	
エレベーター	1基
空調	個別空調
OAフロア	タイルカーペット
基準階天井高	
光ファイバー	無し
トイレ	男女共用・室内
セキュリティ	無し
駐車場	無し



事務所移転の簡単検索サイト

Quick Service

クイックサービス

中島第1ビル 8階42.38坪 東京都渋谷区代々木2-6-8

原宿・代々木・初台エリア（ビルID：0010436）の賃貸オフィス

貸事務所・レンタルオフィス・オフィス移転ならQuickService

物件詳細はこちらから

0120-55-2620

【受付時間】平日9:30~18:30

