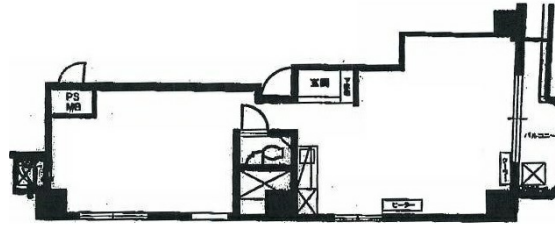


羽田ビル 4階13.28坪

東京都渋谷区代々木2-5-1



物件MAP



賃貸条件	
月額賃料	265,600円 (税別)
坪数	13.28坪
坪単価	20,000円 (税別)
共益費	26,560円
礼金	2ヶ月
敷金 (保証金)	4ヶ月
階数	4階 (407申込有)
入居可能日	2024年4月

ビル情報	
所在地	東京都渋谷区代々木2-5-1
最寄り駅	都営大江戸線 新宿駅 徒歩3分 JR山手線 新宿駅 徒歩3分 JR中央線(快速) 新宿駅 徒歩3分 JR埼京線 新宿駅 徒歩3分
エリア	原宿・代々木・初台エリア
竣工	1975年3月
耐震	旧耐震基準
階数	地上10階
用途	事務所
構造	SRC造

設備情報	
エレベーター	1基
空調	個別空調
OAフロア	その他
基準階天井高	
光ファイバー	有り
トイレ	男女共用・室内
セキュリティ	無し
駐車場	無し



事務所移転の簡単検索サイト

Quick Service

クイックサービス

羽田ビル 4階13.28坪 東京都渋谷区代々木2-5-1

原宿・代々木・初台エリア (ビルID: 0010432) の賃貸オフィス

貸事務所・レンタルオフィス・オフィス移転ならQuickService

物件詳細はこちらから

0120-55-2620

【受付時間】平日9:30~18:30

