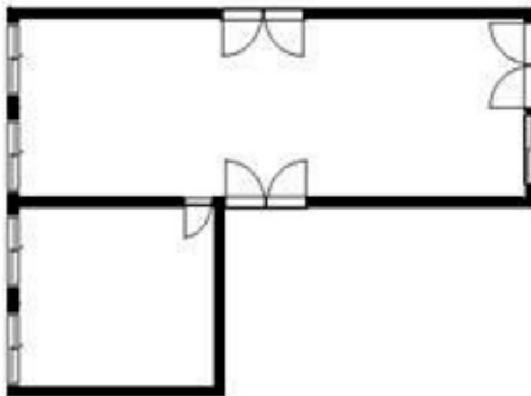


# ニューステイトメナー 1階40.94坪

東京都渋谷区代々木2-23-1



## 物件MAP



賃貸条件	
月額賃料	850,000円（税別）
坪数	40.94坪
坪単価	20,762円（税別）
共益費	賃料に含む
礼金	2ヶ月
敷金（保証金）	3ヶ月
階数	1階（103）
入居可能日	相談

ビル情報	
所在地	東京都渋谷区代々木2-23-1
最寄り駅	都営大江戸線 新宿駅 徒歩3分 JR山手線 代々木駅 徒歩5分 JR山手線 新宿駅 徒歩6分 東京メトロ丸ノ内線 新宿三丁目駅 徒歩10分
エリア	原宿・代々木・初台エリア
竣工	1976年5月
耐震	旧耐震基準
階数	地上14階 地下1階
用途	事務所
構造	SRC造

設備情報	
エレベーター	1基
空調	個別空調
OAフロア	その他
基準階天井高	
光ファイバー	有り
トイレ	男女別・室外
セキュリティ	無し
駐車場	無し