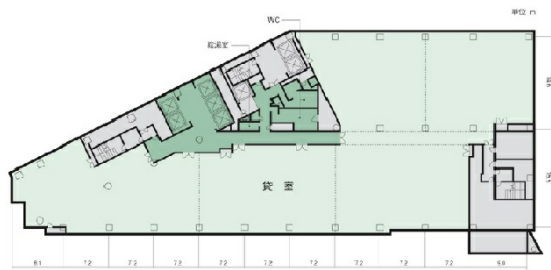


小田急サザンタワー 6階286.15坪

東京都渋谷区代々木2-2-1



物件MAP



賃貸条件	
月額賃料	相談
坪数	286.15坪
坪単価	相談
共益費	賃料に含む
礼金	無し
敷金（保証金）	12ヶ月
階数	6階（分割案 商談中）
入居可能日	相談
ビル情報	
所在地	東京都渋谷区代々木2-2-1
最寄り駅	都営大江戸線 新宿駅 徒歩1分 JR山手線 新宿駅 徒歩2分 JR中央・総武線 新宿駅 徒歩2分 JR埼京線 新宿駅 徒歩2分 小田急小田原線 新宿駅 徒歩3分
エリア	原宿・代々木・初台エリア
竣工	1998年3月
耐震	新耐震基準
階数	地上36階 地下4階
用途	事務所
構造	S造
設備情報	
エレベーター	5基
空調	セントラル空調
OAフロア	OAフロア
基準階天井高	2,600mm
光ファイバー	有り
トイレ	男女別・室外
セキュリティ	有り
駐車場	有り



事務所移転の簡単検索サイト

Quick Service

クイックサービス

小田急サザンタワー 6階286.15坪 東京都渋谷区代々木2-2-1

原宿・代々木・初台エリア（ビルID：0010420）の賃貸オフィス

貸事務所・レンタルオフィス・オフィス移転なら**QuickService**

物件詳細はこちらから



0120-55-2620

【受付時間】平日9:30~18:30

