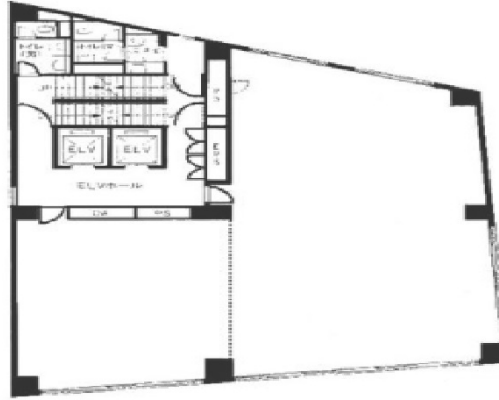


新中央ビル 5階71.29坪

東京都渋谷区代々木2-13-4



物件MAP



賃貸条件	
月額賃料	相談
坪数	71.29坪
坪単価	相談
共益費	268,693円
礼金	無し
敷金（保証金）	12ヶ月
階数	5階
入居可能日	2024年8月

ビル情報	
所在地	東京都渋谷区代々木2-13-4
最寄り駅	東京メトロ丸ノ内線 新宿駅 徒歩6分 小田急小田原線 南新宿駅 徒歩6分 都営大江戸線 都庁前駅 徒歩7分 JR山手線 代々木駅 徒歩9分
エリア	原宿・代々木・初台エリア
竣工	1988年8月
耐震	新耐震基準
階数	地上9階 地下1階
用途	事務所
構造	S造

設備情報	
エレベーター	2基
空調	個別空調
OAフロア	OAフロア
基準階天井高	2,450mm
光ファイバー	有り
トイレ	男女別・室外
セキュリティ	有り
駐車場	無し



事務所移転の簡単検索サイト

Quick Service

クイックサービス

新中央ビル 5階71.29坪 東京都渋谷区代々木2-13-4

原宿・代々木・初台エリア（ビルID：0010408）の賃貸オフィス

貸事務所・レンタルオフィス・オフィス移転ならQuickService

物件詳細はこちらから



0120-55-2620

【受付時間】平日9:30~18:30

