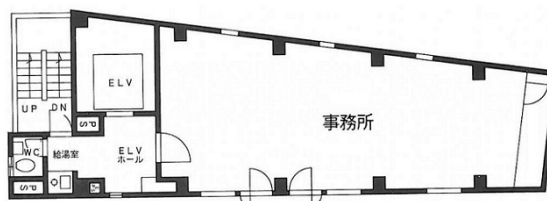


新宿成和ビル 4階19.79坪

東京都渋谷区代々木2-11-20



物件MAP



| 賃貸条件 | |
|----------|---------------|
| 月額賃料 | 514,540円 (税別) |
| 坪数 | 19.79坪 |
| 坪単価 | 26,000円 (税別) |
| 共益費 | 59,370円 |
| 礼金 | 無し |
| 敷金 (保証金) | 7ヶ月 |
| 階数 | 4階 |
| 入居可能日 | 相談 |

| ビル情報 | |
|------|---|
| 所在地 | 東京都渋谷区代々木2-11-20 |
| 最寄り駅 | 都営新宿線 新宿駅 徒歩1分 小田急小田原線 新宿駅 徒歩1分 都営大江戸線 新宿駅 徒歩2分 JR山手線 新宿駅 徒歩5分 |
| エリア | 原宿・代々木・初台エリア |
| 竣工 | 1988年2月 |
| 耐震 | 新耐震基準 |
| 階数 | 地上9階 |
| 用途 | 事務所/店舗 |
| 構造 | S造 |

| 設備情報 | |
|--------|----------|
| エレベーター | 1基 |
| 空調 | 個別空調 |
| OAフロア | タイルカーペット |
| 基準階天井高 | 2,670mm |
| 光ファイバー | 有り |
| トイレ | 男女共用・室内 |
| セキュリティ | 有り |
| 駐車場 | 無し |