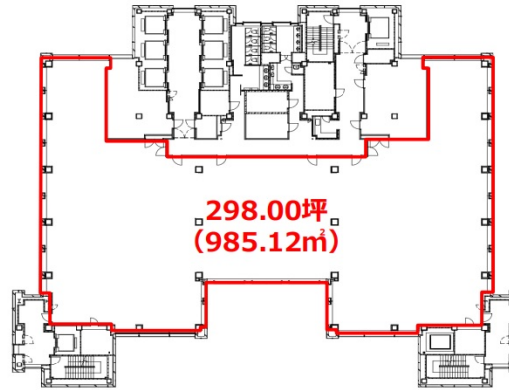


新宿マインズタワー 33階298.01坪

東京都渋谷区代々木2-1-1



物件MAP



賃貸条件	
月額賃料	相談
坪数	298.01坪
坪単価	相談
共益費	1,937,065円
礼金	無し
敷金（保証金）	12ヶ月
階数	33階
入居可能日	即日

ビル情報	
所在地	東京都渋谷区代々木2-1-1
最寄り駅	都営新宿線 新宿駅 徒歩1分 JR山手線 新宿駅 徒歩5分 JR中央線(快速) 新宿駅 徒歩5分 JR中央・総武線 新宿駅 徒歩5分
エリア	原宿・代々木・初台エリア
竣工	1995年9月
耐震	新耐震基準
階数	地上34階 地下3階
用途	事務所
構造	SRC造

設備情報	
エレベーター	20基
空調	セントラル空調
OAフロア	OAフロア
基準階天井高	2,670mm
光ファイバー	有り
トイレ	男女別・室外
セキュリティ	有り
駐車場	有り



事務所移転の簡単検索サイト

Quick Service

クイックサービス

新宿マインズタワー 33階298.01坪 東京都渋谷区代々木2-1-1

原宿・代々木・初台エリア（ビルID：0010401）の賃貸オフィス

貸事務所・レンタルオフィス・オフィス移転ならQuickService

物件詳細はこちらから

0120-55-2620

【受付時間】平日9:30~18:30

