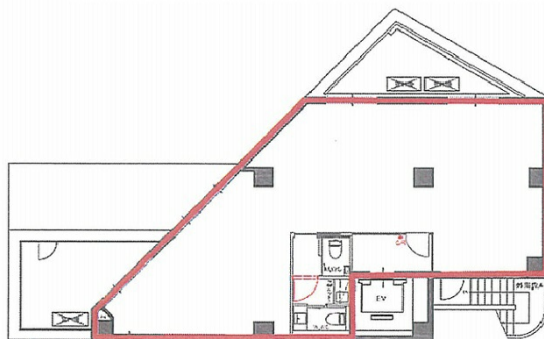


Jプロ代々木ビル 6階27.51坪

東京都渋谷区代々木1-4-1



物件MAP



賃貸条件	
月額賃料	相談
坪数	27.51坪
坪単価	相談
共益費	賃料に含む
礼金	無し
敷金（保証金）	12ヶ月
階数	6階（申込有）
入居可能日	2024年5月

ビル情報	
所在地	東京都渋谷区代々木1-4-1
最寄り駅	JR山手線 代々木駅 徒歩5分 JR中央・総武線 代々木駅 徒歩5分 東京メトロ副都心線 北参道駅 徒歩5分
エリア	原宿・代々木・初台エリア
竣工	1989年1月
耐震	新耐震基準
階数	地上6階 地下1階
用途	事務所
構造	RC造

設備情報	
エレベーター	1基
空調	個別空調
OAフロア	
基準階天井高	2,430mm
光ファイバー	有り
トイレ	男女別・室内
セキュリティ	有り
駐車場	有り



事務所移転の簡単検索サイト

Quick Service

クイックサービス

Jプロ代々木ビル 6階27.51坪 東京都渋谷区代々木1-4-1

原宿・代々木・初台エリア（ビルID：0010376）の賃貸オフィス

貸事務所・レンタルオフィス・オフィス移転ならQuickService

物件詳細はこちらから



0120-55-2620

【受付時間】平日9:30~18:30

