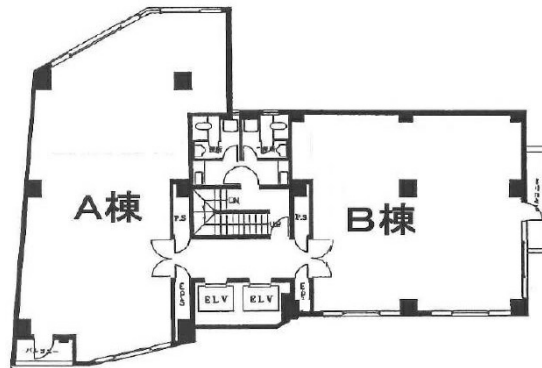


ヤマノ26ビル 3階25.62坪

東京都渋谷区代々木1-21-12



物件MAP



賃貸条件	
月額賃料	相談
坪数	25.62坪
坪単価	相談
共益費	賃料に含む
礼金	1ヶ月
敷金（保証金）	6ヶ月
階数	3階（A）
入居可能日	相談

ビル情報	
所在地	東京都渋谷区代々木1-21-12
最寄り駅	JR山手線 代々木駅 徒歩2分 JR中央・総武線 代々木駅 徒歩2分 都営大江戸線 代々木駅 徒歩2分 小田急小田原線 南新宿駅 徒歩7分
エリア	原宿・代々木・初台エリア
竣工	1984年12月
耐震	新耐震基準
階数	地上5階
用途	事務所
構造	RC造

設備情報	
エレベーター	2基
空調	個別空調
OAフロア	その他
基準階天井高	2,400mm
光ファイバー	有り
トイレ	男女別・室外
セキュリティ	有り
駐車場	無し



事務所移転の簡単検索サイト

Quick Service

クイックサービス

ヤマノ26ビル 3階25.62坪 東京都渋谷区代々木1-21-12

原宿・代々木・初台エリア（ビルID：0010337）の賃貸オフィス

貸事務所・レンタルオフィス・オフィス移転なら**QuickService**

物件詳細はこちらから

 **0120-55-2620**

【受付時間】平日9:30～18:30

