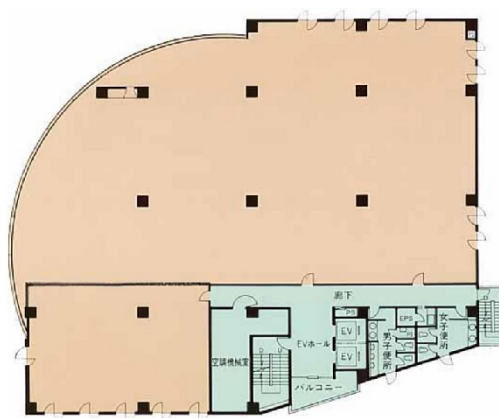


フロンティア代々木 (旧代々木コミュニティビル) 2階75.34坪

東京都渋谷区代々木1-11-2



物件MAP



| 賃貸条件 | |
|----------|-----------------|
| 月額賃料 | 相談 |
| 坪数 | 75.34坪 |
| 坪単価 | 相談 |
| 共益費 | 賃料に含む |
| 礼金 | 無し |
| 敷金 (保証金) | 6ヶ月 |
| 階数 | 2階 (増築棟 セットアップ) |
| 入居可能日 | 2024年9月 |

| ビル情報 | |
|------|---|
| 所在地 | 東京都渋谷区代々木1-11-2 |
| 最寄り駅 | 小田急小田原線 南新宿駅 徒歩5分 JR中央・総武線 代々木駅 徒歩5分 都営大江戸線 代々木駅 徒歩5分 |
| エリア | 原宿・代々木・初台エリア |
| 竣工 | 1987年11月 |
| 耐震 | 新耐震基準 |
| 階数 | 地上6階 |
| 用途 | 事務所 |
| 構造 | RC造 |

| 設備情報 | |
|--------|---------|
| エレベーター | 2基 |
| 空調 | 個別空調 |
| OAフロア | OAフロア |
| 基準階天井高 | 2,500mm |
| 光ファイバー | 有り |
| トイレ | 男女別・室外 |
| セキュリティ | 有り |
| 駐車場 | 有り |