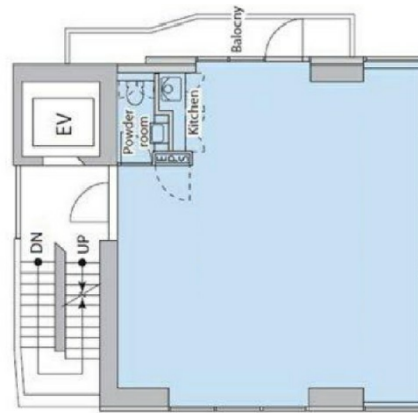


Daikanyama Front 4階18.57坪

東京都渋谷区代官山町16-2



物件MAP



| 賃貸条件 | |
|--------|--|
| 坪数 | 18.57坪 |
| 階数 | 4階 |
| 入居可能日 | |
| ビル情報 | |
| 所在地 | 東京都渋谷区代官山町16-2 |
| 最寄り駅 | 東急東横線 代官山駅 徒歩3分 東京メトロ日比谷線 中目黒駅 徒歩10分 JR山手線 渋谷駅 徒歩13分 |
| エリア | 恵比寿・代官山・広尾エリア |
| 竣工 | 2012年5月 |
| 耐震 | 新耐震基準 |
| 階数 | 地上6階 |
| 用途 | 事務所/店舗 |
| 構造 | RC造 |
| 設備情報 | |
| エレベーター | 1基 |
| 空調 | 個別空調 |
| OAフロア | OAフロア |
| 基準階天井高 | 3,050mm |
| 光ファイバー | 有り |
| トイレ | 男女共用・室内 |
| セキュリティ | 有り |
| 駐車場 | 無し |