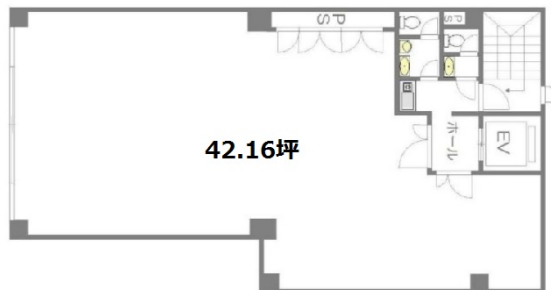


ノヴレスMビル 2階42.16坪

東京都渋谷区千駄ヶ谷5-12-18



物件MAP



賃貸条件	
月額賃料	678,776円 (税別)
坪数	42.16坪
坪単価	16,100円 (税別)
共益費	164,424円
礼金	1ヶ月
敷金 (保証金)	6ヶ月
階数	2階
入居可能日	即日

ビル情報	
所在地	東京都渋谷区千駄ヶ谷5-12-18
最寄り駅	JR山手線 代々木駅 徒歩6分 JR中央・総武線 代々木駅 徒歩6分 都営大江戸線 代々木駅 徒歩7分 JR中央・総武線 千駄ヶ谷駅 徒歩8分
エリア	原宿・代々木・初台エリア
竣工	1990年1月
耐震	新耐震基準
階数	地上3階 地下1階
用途	事務所
構造	調査中

設備情報	
エレベーター	1基
空調	個別空調
OAフロア	タイルカーペット
基準階天井高	
光ファイバー	有り
トイレ	男女別・室外
セキュリティ	有り
駐車場	無し



事務所移転の簡単検索サイト

Quick Service

クイックサービス

ノヴレスMビル 2階42.16坪 東京都渋谷区千駄ヶ谷5-12-18

原宿・代々木・初台エリア (ビルID: 0010256) の賃貸オフィス

貸事務所・レンタルオフィス・オフィス移転なら**QuickService**

物件詳細はこちらから



0120-55-2620

【受付時間】平日9:30~18:30

