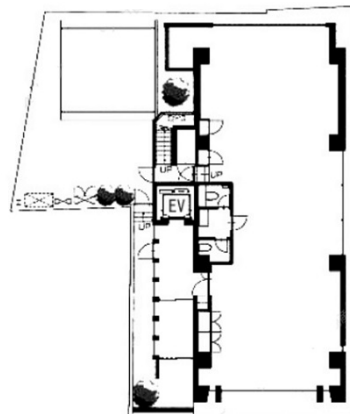


北参道DTビル 1階46.18坪

東京都渋谷区千駄ヶ谷4-16-7



物件MAP



賃貸条件	
坪数	46.18坪
階数	1階
入居可能日	
ビル情報	
所在地	東京都渋谷区千駄ヶ谷4-16-7
最寄り駅	東京メトロ副都心線 北参道駅 徒歩4分 JR中央・総武線 千駄ヶ谷駅 徒歩7分 JR山手線 代々木駅 徒歩7分 JR中央・総武線 代々木駅 徒歩7分
エリア	原宿・代々木・初台エリア
竣工	2008年2月
耐震	新耐震基準
階数	地上6階
用途	事務所
構造	RC造
設備情報	
エレベーター	1基
空調	個別空調
OAフロア	OAフロア
基準階天井高	2,500mm
光ファイバー	有り
トイレ	男女別・室内
セキュリティ	有り
駐車場	有り