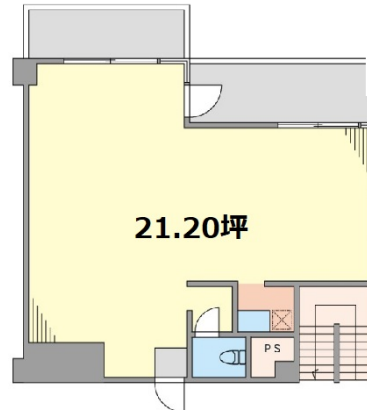


Barbizon3 3階21.2坪

東京都渋谷区千駄ヶ谷2-9-6



物件MAP



賃貸条件	
月額賃料	286,000円 (税別)
坪数	21.2坪
坪単価	13,491円 (税別)
共益費	32,000円
礼金	2ヶ月
敷金 (保証金)	6ヶ月
階数	3階 (304)
入居可能日	即日

ビル情報	
所在地	東京都渋谷区千駄ヶ谷2-9-6
最寄り駅	東京メトロ副都心線 北参道駅 徒歩6分 JR中央・総武線 千駄ヶ谷駅 徒歩8分 JR山手線 原宿駅 徒歩13分
エリア	原宿・代々木・初台エリア
竣工	1978年10月
耐震	旧耐震基準
階数	地上4階 地下1階
用途	事務所
構造	RC造

設備情報	
エレベーター	1基
空調	個別空調
OAフロア	その他
基準階天井高	
光ファイバー	無し
トイレ	男女共用・室内
セキュリティ	無し
駐車場	有り



事務所移転の簡単検索サイト

Quick Service

クイックサービス

Barbizon3 3階21.2坪 東京都渋谷区千駄ヶ谷2-9-6

原宿・代々木・初台エリア (ビルID: 0010190) の賃貸オフィス

貸事務所・レンタルオフィス・オフィス移転なら**QuickService**

物件詳細はこちらから

 **0120-55-2620**

【受付時間】平日9:30~18:30

