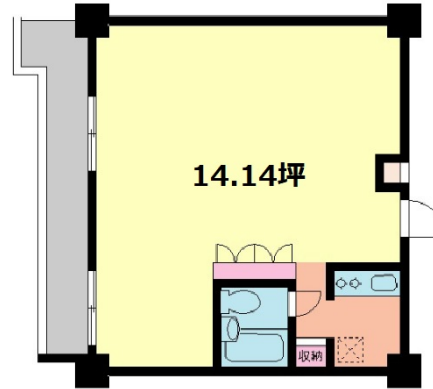


Barbizon11 3階14.14坪

東京都渋谷区千駄ヶ谷1-20-3



物件MAP



| 賃貸条件 | |
|--------|--|
| 坪数 | 14.14坪 |
| 階数 | 3階 (302) |
| 入居可能日 | |
| ビル情報 | |
| 所在地 | 東京都渋谷区千駄ヶ谷1-20-3 |
| 最寄り駅 | JR中央・総武線 千駄ヶ谷駅 徒歩2分 都営大江戸線 国立競技場駅 徒歩2分 東京メトロ副都心線 北参道駅 徒歩8分 |
| エリア | 原宿・代々木・初台エリア |
| 竣工 | 1981年5月 |
| 耐震 | 旧耐震基準 |
| 階数 | 地上6階 |
| 用途 | 事務所 |
| 構造 | RC造 |
| 設備情報 | |
| エレベーター | 1基 |
| 空調 | 個別空調 |
| OAフロア | その他 |
| 基準階天井高 | |
| 光ファイバー | 無し |
| トイレ | 男女共用・室内 |
| セキュリティ | 有り |
| 駐車場 | 無し |