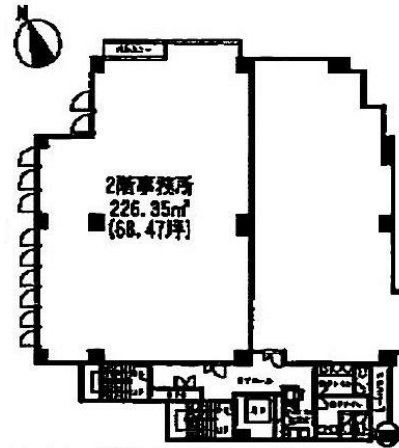


パークアベニュー 2階68.47坪

東京都渋谷区千駄ヶ谷1-20-1



物件MAP



賃貸条件	
月額賃料	1,711,750円 (税別)
坪数	68.47坪
坪単価	25,000円 (税別)
共益費	賃料に含む
礼金	無し
敷金 (保証金)	10ヶ月
階数	2階
入居可能日	即日

ビル情報	
所在地	東京都渋谷区千駄ヶ谷1-20-1
最寄り駅	JR中央・総武線 千駄ヶ谷駅 徒歩2分 都営大江戸線 国立競技場駅 徒歩3分
エリア	原宿・代々木・初台エリア
竣工	2010年3月
耐震	新耐震基準
階数	地上7階
用途	事務所
構造	RC造

設備情報	
エレベーター	1基
空調	個別空調
OAフロア	OAフロア
基準階天井高	3,450mm
光ファイバー	有り
トイレ	調査中
セキュリティ	無し
駐車場	有り



事務所移転の簡単検索サイト

Quick Service

クイックサービス

パークアベニュー 2階68.47坪 東京都渋谷区千駄ヶ谷1-20-1

原宿・代々木・初台エリア (ビルID: 0010159) の賃貸オフィス

貸事務所・レンタルオフィス・オフィス移転なら**QuickService**

物件詳細はこちらから



0120-55-2620

【受付時間】平日9:30~18:30

