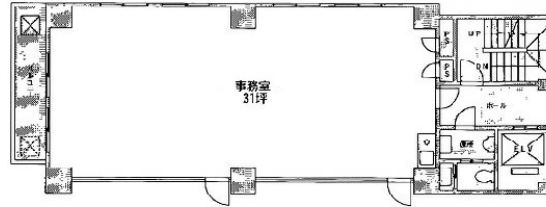


番匠ビル 1階27.95坪

東京都渋谷区神南1-9-10



物件MAP



賃貸条件	
月額賃料	868,000円 (税別)
坪数	27.95坪
坪単価	31,055円 (税別)
共益費	84,000円
礼金	2ヶ月
敷金 (保証金)	8ヶ月
階数	1階
入居可能日	即日

ビル情報	
所在地	東京都渋谷区神南1-9-10
最寄り駅	東京メトロ千代田線 明治神宮前駅 徒歩7分 JR山手線 渋谷駅 徒歩9分 JR山手線 原宿駅 徒歩9分 東京メトロ銀座線 表参道駅 徒歩13分
エリア	渋谷エリア
竣工	1987年6月
耐震	新耐震基準
階数	地上7階
用途	事務所/店舗
構造	SRC造

設備情報	
エレベーター	1基
空調	個別空調
OAフロア	その他
基準階天井高	
光ファイバー	無し
トイレ	男女共用・室内
セキュリティ	無し
駐車場	無し