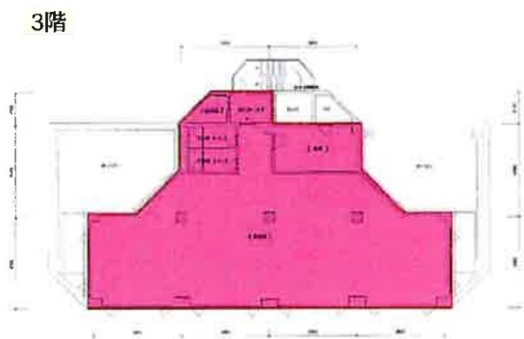


神南渡邊ビル 3階69.55坪

東京都渋谷区神南1-4-8



物件MAP



賃貸条件	
月額賃料	相談
坪数	69.55坪
坪単価	相談
共益費	相談
礼金	1ヶ月
敷金（保証金）	12ヶ月
階数	3階
入居可能日	即日

ビル情報	
所在地	東京都渋谷区神南1-4-8
最寄り駅	JR山手線 渋谷駅 徒歩6分 JR埼京線 渋谷駅 徒歩6分 東京メトロ千代田線 明治神宮前駅 徒歩8分 JR山手線 原宿駅 徒歩9分
エリア	渋谷エリア
竣工	1986年1月
耐震	新耐震基準
階数	地上6階 地下1階
用途	事務所
構造	RC造

設備情報	
エレベーター	1基
空調	個別空調
OAフロア	その他
基準階天井高	
光ファイバー	有り
トイレ	男女別・室内
セキュリティ	有り
駐車場	無し



事務所移転の簡単検索サイト

Quick Service

クイックサービス

神南渡邊ビル 3階69.55坪 東京都渋谷区神南1-4-8

渋谷エリア（ビルID：0010132）の賃貸オフィス

貸事務所・レンタルオフィス・オフィス移転ならQuickService

物件詳細はこちらから



0120-55-2620

【受付時間】平日9:30~18:30

